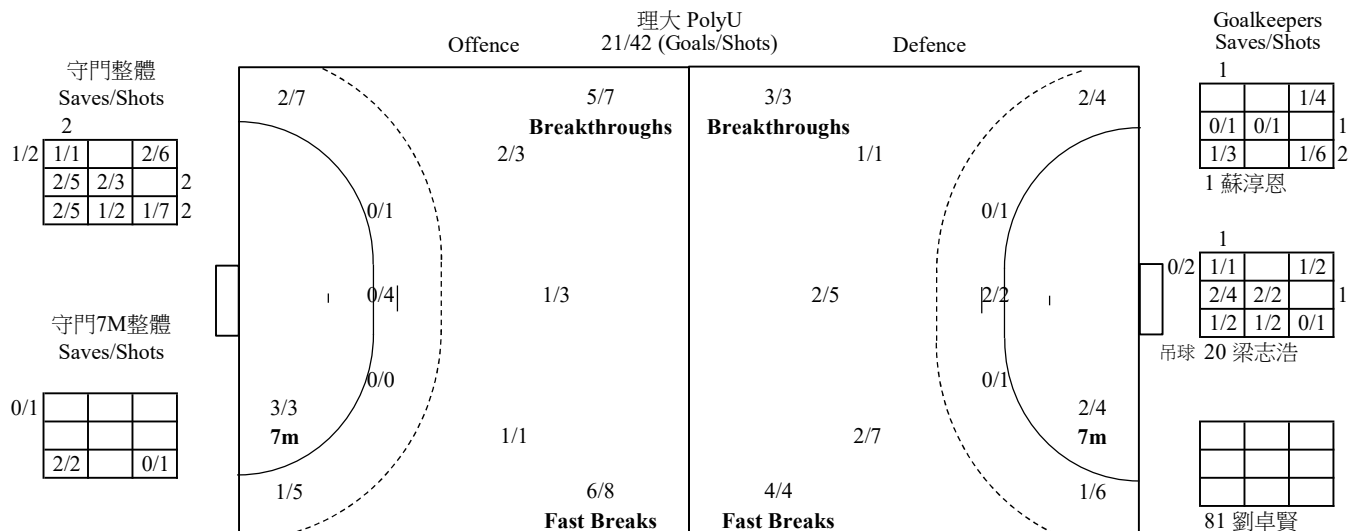
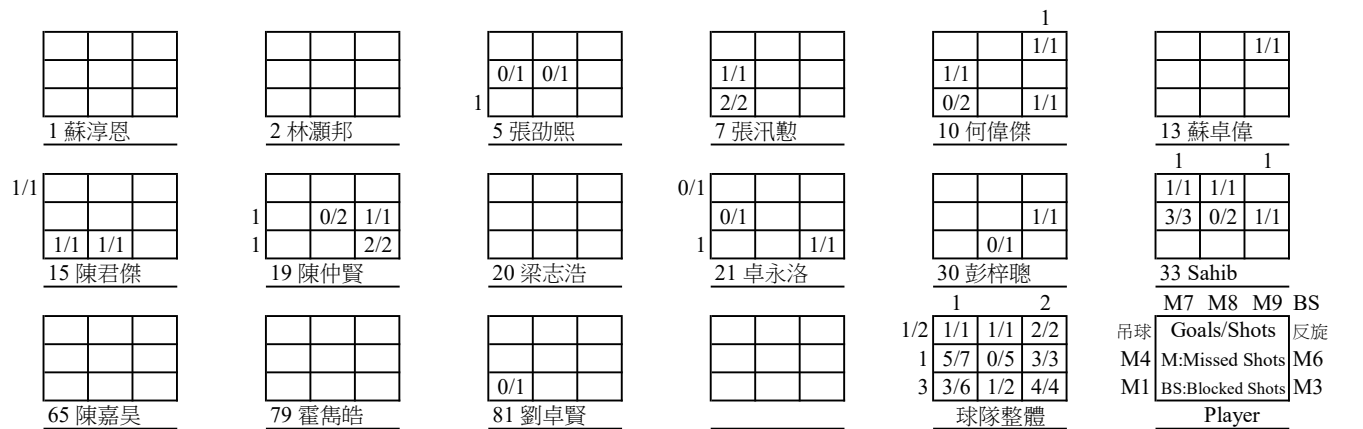




## 2025臺灣大學國際手球邀請賽比賽攻守技術分析表

|      |       |                 |    |          |     |     |     |                   |     |    |     |       |    |           |    |       |    |          |    |      |    |     |         |        |    |      |    |     |      |      |    |    |    |    |    |    |  |     |  |
|------|-------|-----------------|----|----------|-----|-----|-----|-------------------|-----|----|-----|-------|----|-----------|----|-------|----|----------|----|------|----|-----|---------|--------|----|------|----|-----|------|------|----|----|----|----|----|----|--|-----|--|
| 大會名稱 |       | 2025臺灣大學國際手球邀請賽 |    |          |     | 地點  |     | 臺北市 / 國立臺灣大學綜合體育館 |     |    |     | 場次    |    | 58        |    |       |    |          |    |      |    |     |         |        |    |      |    |     |      |      |    |    |    |    |    |    |  |     |  |
| A    |       | D.D.Donkies     |    |          |     | B   |     | 理大 PolyU          |     |    |     | 日期    |    | 2025/6/20 |    | 時間    |    | 09:30:00 |    | 組別   |    | 校友男 |         |        |    |      |    |     |      |      |    |    |    |    |    |    |  |     |  |
| 比賽結果 |       | A               |    | B        |     | 上半時 |     | A                 |     | B  |     | 下半時   |    | A         |    | B     |    | 延長賽 I    |    | A    |    | B   |         | 延長賽 II |    | A    |    | B   |      | 罰球決勝 |    | A  |    | B  |    | 賽別 |  | 預賽C |  |
| B    |       |                 |    | 理大 PolyU |     |     |     | 攻擊次數              |     | 47 |     | 攻擊成功率 |    | 44.68     |    | 射門成功率 |    | 50.00    |    | 球隊暫停 |    | 第1次 |         | 第2次    |    | 第3次  |    |     |      |      |    |    |    |    |    |    |  |     |  |
| 號碼   | 姓名    | 射門              |    |          |     |     |     |                   |     |    |     |       |    | 攻擊        |    |       |    |          | 防守 |      | 罰則 |     |         |        |    |      |    |     |      |      |    |    |    |    |    |    |  |     |  |
|      |       | 全部              |    |          | 6公尺 |     | 側翼  |                   | 9公尺 |    | 7公尺 |       | 快攻 |           | 突破 |       | 越區 | 助攻       | 傳失 | 走步   | 兩次 | 其它  | 截球      | 封球     | YC | 2'   | RC | DR  |      |      |    |    |    |    |    |    |  |     |  |
|      |       | 得分              | 次數 | %        | 得分  | 次數  | 得分  | 次數                | 得分  | 次數 | 得分  | 次數    | 得分 | 次數        | 得分 | 次數    | 得分 | 次數       | 得分 | 次數   | 得分 | 次數  | 得分      | 次數     | 得分 | 次數   | 得分 | 次數  | 得分   | 次數   | 得分 | 次數 | 得分 | 次數 | 得分 | 次數 |  |     |  |
| 1    | 蘇淳恩   | 0               | 0  |          |     |     |     |                   |     |    |     |       |    |           |    |       |    |          |    |      |    |     |         |        |    |      |    |     |      |      |    |    |    |    |    |    |  |     |  |
| 2    | 林灝邦   | 0               | 0  |          |     |     |     |                   |     |    |     |       |    |           |    |       |    |          |    |      |    |     |         |        |    |      |    |     |      |      |    |    |    |    |    |    |  |     |  |
| 5    | 張劭熙   | 0               | 3  | 0        |     |     |     | 2                 |     | 1  |     |       |    |           |    |       |    |          |    |      |    |     |         |        |    |      |    | 1   |      |      |    |    |    |    |    |    |  |     |  |
| 7    | 張汎勳   | 3               | 4  | 75       |     | 1   |     |                   |     |    |     | 2     |    | 2         |    |       |    | 1        |    | 1    |    | 1   |         |        |    |      |    | 1   |      | 1    |    |    |    |    |    |    |  |     |  |
| 10   | 何偉傑   | 3               | 7  | 43       |     | 1   |     | 1                 |     | 2  |     | 1     |    | 2         |    | 1     |    | 1        |    |      |    |     |         |        |    |      |    |     |      |      |    |    |    |    |    |    |  |     |  |
| 13   | 蘇卓偉   | 1               | 1  | 100      |     |     |     |                   |     | 1  |     | 1     |    |           |    |       |    |          |    |      |    |     |         |        |    |      |    |     |      |      |    |    |    |    |    |    |  |     |  |
| 15   | 陳君傑   | 3               | 3  | 100      |     |     |     |                   |     |    |     |       |    |           |    | 3     |    | 3        |    |      |    |     |         |        |    |      |    |     |      |      |    |    |    |    |    |    |  |     |  |
| 19   | 陳仲賢   | 3               | 7  | 43       |     |     |     | 1                 |     | 5  |     |       |    |           |    | 2     |    | 2        |    |      |    |     |         |        |    |      |    |     |      |      |    |    |    |    |    |    |  |     |  |
| 20   | 梁志浩   | 0               | 0  |          |     |     |     |                   |     |    |     |       |    |           |    |       |    |          |    |      |    |     |         |        |    |      |    |     |      |      |    |    |    |    |    |    |  |     |  |
| 21   | 卓永洛   | 1               | 4  | 25       |     |     |     | 2                 |     |    |     |       |    |           |    | 1     |    | 2        |    |      |    |     |         |        |    |      |    |     |      |      |    |    |    |    |    |    |  |     |  |
| 30   | 彭梓聰   | 1               | 2  | 50       |     | 1   |     | 1                 |     | 1  |     |       |    |           |    |       |    |          |    |      |    |     |         |        |    |      |    |     |      |      |    |    |    |    |    |    |  |     |  |
| 33   | Sahib | 6               | 10 | 60       |     | 1   |     |                   |     |    |     | 2     |    | 3         |    |       |    | 1        |    | 4    |    | 5   |         |        |    |      |    |     |      |      |    |    |    |    |    |    |  |     |  |
| 65   | 陳嘉昊   | 0               | 0  |          |     |     |     |                   |     |    |     |       |    |           |    |       |    |          |    |      |    |     |         |        |    |      |    |     |      |      |    |    |    |    |    |    |  |     |  |
| 79   | 霍雋皓   | 0               | 0  |          |     |     |     |                   |     |    |     |       |    |           |    |       |    |          |    |      |    |     |         |        |    |      |    |     |      |      |    |    |    |    |    |    |  |     |  |
| 81   | 劉卓賢   | 0               | 1  | 0        |     | 1   |     |                   |     |    |     |       |    |           |    |       |    |          |    |      |    |     |         |        |    |      |    |     |      |      |    |    |    |    |    |    |  |     |  |
|      |       | 0               | 0  |          |     |     |     |                   |     |    |     |       |    |           |    |       |    |          |    |      |    |     |         |        |    |      |    |     |      |      |    |    |    |    |    |    |  |     |  |
| 合計   |       | 21              | 42 | 50       | 0   | 5   | 3   | 12                | 4   | 7  | 3   | 3     | 6  | 8         | 5  | 7     | 2  | 0        | 3  | 0    | 0  | 0   | 2       | 1      | 1  | 1    | 2  | 1   | 0    | 0    |    |    |    |    |    |    |  |     |  |
| 守門員  |       | 全部              |    |          | 6公尺 |     |     | 側翼                |     |    | 9公尺 |       |    | 7公尺       |    |       | 快攻 |          |    | 突破   |    |     | 全部(含門外) |        |    |      |    |     |      |      |    |    |    |    |    |    |  |     |  |
|      |       | 封擋              | 射次 | %(1)     | 封擋  | 射次  | %   | 封擋                | 射次  | %  | 封擋  | 射次    | %  | 封擋        | 射次 | %     | 封擋 | 射次       | %  | 封擋   | 射次 | %   | 封擋      | 射次     | %  | 封擋   | 門外 | 總射次 | %(2) |      |    |    |    |    |    |    |  |     |  |
| 1    | 蘇淳恩   | 3               | 15 | 20.0     | 1   | 3   | 33  | 0                 | 2   | 0  | 1   | 4     | 25 | 1         | 1  | 100   | 0  | 3        | 0  | 0    | 2  | 0   | 3       | 4      | 19 | 36.8 |    |     |      |      |    |    |    |    |    |    |  |     |  |
| 20   | 梁志浩   | 9               | 16 | 56.3     | 1   | 1   | 100 | 4                 | 5   | 80 | 3   | 5     | 60 | 1         | 3  | 33    | 0  | 1        | 0  | 0    | 1  | 0   | 9       | 2      | 18 | 61.1 |    |     |      |      |    |    |    |    |    |    |  |     |  |
| 81   | 劉卓賢   | 0               | 0  |          | 0   | 0   |     | 0                 | 0   |    | 0   | 0     |    | 0         | 0  |       | 0  | 0        |    | 0    | 0  |     | 0       | 0      | 0  |      |    |     |      |      |    |    |    |    |    |    |  |     |  |
| 合計   |       | 12              | 31 | 38.7     | 2   | 4   | 50  | 4                 | 7   | 57 | 4   | 9     | 44 | 2         | 4  | 50    | 0  | 4        | 0  | 0    | 3  | 0   | 12      | 6      | 37 | 48.6 |    |     |      |      |    |    |    |    |    |    |  |     |  |



得分：射門得分數 次數：射門次數 %：射門成功率 球點九宮格(格內區分9個射點，格外：吊球、旋轉球、門外及被普通球員封擋) 封擋：守門員封擋 射次：對手射門次數 %(1)：守門員防禦率 %(2)：含射出門外防禦率 YC：黃牌(警告) 2'：退場 RC：紅牌(取消資格) DR：取消資格+報告